

BELARUS



**ТОВАРЫ НАРОДНОГО
ПОТРЕБЛЕНИЯ**



Минский тракторный завод – одно из крупнейших предприятий в мире по производству колесных тракторов, славящееся своей надежностью и высоким качеством продукции. Более полувека мы предоставляем сельскохозяйственным производителям мощные машины, которые помогают им достигать высоких результатов на полях.

Однако наш ассортимент не ограничивается только тракторами и оборудованием к ним. Мы также выпускаем разнообразную продукцию народного потребления, которая успешно находит применение в каждом хозяйстве. От садового инвентаря до полезных бытовых решений – мы стремимся создать удобство и комфорт для наших клиентов, учитывая современные потребности и требования.

BELARUS



ПЕЧНОЕ ЛИТЬЕ

Изделия удовлетворяют потребности как профессионалов,
так и любителей, которые ценят тепло и уют в своем доме.



Артикул 430-000/430-000-01

ДУХОВКА Д1/ ДУХОВКА С ПОЛКОЙ

Для приготовления пищи, сушки грибов, ягод, фруктов.

Габаритные размеры, мм	500x310x290	
Масса, кг	33,7	34
Материал	чугун СЧ 20 или СЧ 15	



Артикул 451-000

ДВЕРКА ТОПОЧНАЯ ДТ-7 СТБ 726-2006

Для закрытия топочной камеры, удержания тепла в печи.

Габаритные размеры, мм	290x245x74	
Масса, кг	6,2	
Материал	чугун СЧ 20 или СЧ 15	

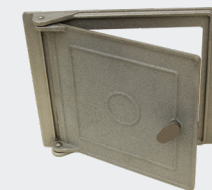


Артикул 430-030

ПОЛКА

Полка для духовки.

Габаритные размеры, мм	262x420x10	
Масса, кг	4	
Материал	чугун СЧ 20 или СЧ 15	

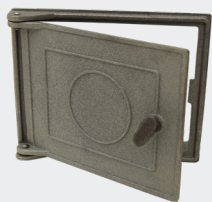


Артикул 452-000

ДВЕРКА ТОПОЧНАЯ ДТ-9

Для закрытия топочной камеры, удержания тепла в печи.

Габаритные размеры, мм	320x260x74	
Масса, кг	6,7	
Материал	чугун СЧ 20 или СЧ 15	



Артикул 99-000

ДВЕРКА БОЛЬШАЯ ДТ-5

Для закрытия топочной камеры, удержания тепла в печи.

Габаритные размеры, мм	270x220x74
Масса, кг	5,2
Материал	чугун СЧ 20 или СЧ 15

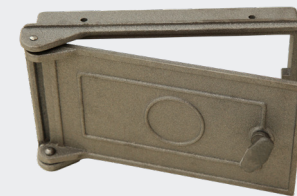


Артикул 430-010-01

ДВЕРКА ТОПОЧНАЯ ТО

Для закрытия топочной камеры, удержания тепла в печи.

Габаритные размеры, мм	290x310x74
Масса, кг	5
Материал	чугун СЧ 20 или СЧ 15



Артикул 99-100

ПОЛУДВЕРКА ТОПОЧНАЯ ПДТ-11

Для обеспечения определенного уровня герметичности при закрытии топочной камеры; для регулировки воздушного потока, удержания тепла в печи, предотвращения выпадания угольков из топочной камеры.

Габаритные размеры, мм	270x160x74
Масса, кг	3,7
Материал	чугун СЧ 20 или СЧ 15



Артикул 99-200

ДВЕРКА ТОПОЧНАЯ ДТ-10

Для обеспечения определенного уровня герметичности при закрытии топочной камеры; для регулировки воздушного потока, удержания тепла в печи, предотвращения выпадания угольков из топочной камеры.

Габаритные размеры, мм	160x150x74
Масса, кг	2,5
Материал	чугун СЧ 20 или СЧ 15



Артикул 446-000

РЕШЕТКА КОЛОСНИКОВАЯ

Для обеспечения подачи и распределения воздуха для поддержания горения топлива. Для удаления из топочной камеры золы и угольков.

Габаритные размеры, мм	260x380x25
Масса, кг	5,1
Материал	чугун СЧ 20 или СЧ 15



Артикул 447-000

РЕШЕТКА КОЛОСНИКОВАЯ

Для обеспечения подачи и распределения воздуха для поддержания горения топлива. Для удаления из топочной камеры золы и угольков.

Габаритные размеры, мм	260x300x25
Масса, кг	4,1
Материал	чугун СЧ 20 или СЧ 15

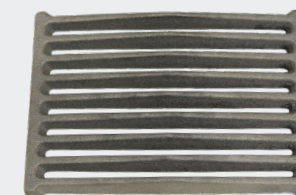


Артикул 442-000

РЕШЕТКА КОЛОСНИКОВАЯ

Для обеспечения подачи и распределения воздуха для поддержания горения топлива. Для удаления из топочной камеры золы и угольков.

Габаритные размеры, мм	205x350x30
Масса, кг	6,6
Материал	чугун СЧ 20 или СЧ 15

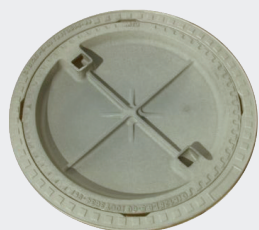


Артикул 100-000

РЕШЕТКА КОЛОСНИКОВАЯ

Для обеспечения подачи и распределения воздуха для поддержания горения топлива. Для удаления из топочной камеры золы и угольков.

Габаритные размеры, мм	180x250x20
Масса, кг	2,75
Материал	чугун СЧ 20 или СЧ 15

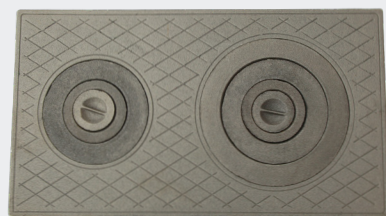


Артикул 416-000

ЛЮК С(В125)-В.5-60

Средний люк, для водопровода с усиленной заделкой корпуса и диаметром лаза 60 см.
Место установки: автостоянки, тротуары, проезжая часть городских парков.

Габаритные размеры, мм	Ø750
Масса, кг	40,7
Материал	чугун СЧ 20 или СЧ 15
Покрытие	Эмаль ПФ-115

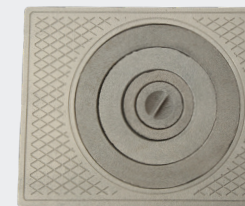


Артикул 114-000

ПЛИТА П2-5

Для приготовления пищи, подогрева и кипячения воды.

Габаритные размеры, мм	400x710x15
Масса, кг	16,7
Материал	чугун СЧ 20 или СЧ 15



Артикул 96-000

ПЛИТА П1-3

Для приготовления пищи, подогрева и кипячения воды.

Габаритные размеры, мм	340x400x15
Масса, кг	10,95
Материал	чугун СЧ 20 или СЧ 15



Артикул 266-000

ЗАДВИЖКА ЗВ-3

Для регулировки подачи воздуха, предотвращения утечки тепла и появления в дымоходе инея, попадания в дымоход влаги и конденсата.

Габаритные размеры, мм	190x440x19
Масса, кг	4,1
Материал	чугун СЧ 20 или СЧ 15



АРТИКУЛ 102-000

КОЛОСНИК КД-1

Для обеспечения подачи и распределения воздуха для поддержания горения топлива. Для удаления из топочной камеры золы и угольков.

Габаритные размеры, мм	250x20x25
Масса, кг	0,35
Материал	чугун СЧ 20 или СЧ 15



АРТИКУЛ 96-080, 96-080-01, 96-080-02, 96-090

КОНФОРКИ

Для приготовления пищи, подогрева и кипячения воды.

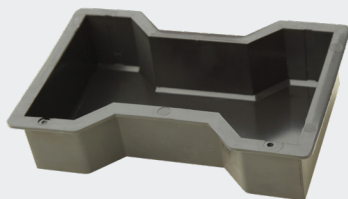
Габаритные размеры, мм	К3 Ø120x12	К5 Ø160x12	К8 Ø200x12	К1 Ø80x15
Масса, кг	0,4	1,5	2,3	0,25
Материал	чугун СЧ 20 или СЧ 15			

BELARUS



ТОВАРЫ ДЛЯ ДАЧИ

Забота о вашем участке – это не только труд, но и удовольствие!



Артикул 556-000

ФОРМА ДЛЯ ТРОТУАРНОЙ ПЛИТКИ «КОСТЬ»

Для изготовления тротуарного камня (плитки) "Кость" в домашних условиях и для мощения тротуарных дорожек, площадок.

Габаритные размеры, мм	258x168x63
Масса, кг	0,23
Материал	Полиэтилен 277-73, ПЭНТ22-12



Артикул 511-010

ПРИСПОСОБЛЕНИЕ ДЛЯ КЛЕПКИ КОС

Для отбивки ручной косы. Для упрочнения острия косы методом наклёпа. Не требует квалификации при использовании.

Габаритные размеры, мм	46,5x116
Масса, кг	0,5
Материал	Корпус: круг 36 сталь 45, 45х. Боёк, бабка: круг 16 сталь 45х. Шип: круг 12 сталь 45
Покрытие	Хим. Окс. прм.



Артикул 258-000

СТОЛ

Легкий и удобный стол, который складывается и занимает мало места. Его можно использовать для пикников, мероприятий или в небольших помещениях.

Габаритные размеры, мм	495x600x500
Масса, кг	5,5
Материал	Столешница: фанера, сосна/ель. Опора: труба 18x1,2
Покрытие	Лакокрасочное покрытие – эмаль RAL6029, RAL5015, RAL1007, RAL3002, RAL8022 полуглянцевая, Лак НЦ А1П.ПГ, НЦА1.ПМ, Эмаль НЦ, Хим. Фос.



Артикул 538-000

СЕКАТОР САДОВЫЙ (МАЛЫЙ)

Для обрезки сырых веток диаметром до 12 мм. Большой ресурс секатора обеспечен режущими элементами лезвия из пружинной стали.

Габаритные размеры, мм	24x75x187
Масса, кг	0,215
Материал	Лист 5 – сталь 65Г (для ножей)
Покрытие	Хим. Окс. прм.



Артикул 499-010

СЕКАТОР САДОВЫЙ (БОЛЬШОЙ)

Для обрезки сырых веток диаметром до 15 мм. Большой ресурс секатора обеспечен режущими элементами лезвия из пружинной стали.

Габаритные размеры, мм	23x90x230
Масса, кг	0,29
Материал	Лист 5 – сталь 65Г (для лезвий), K270В, полиэтилен ПЭ2НТ22-12,209-01
Покрытие	Хим. Окс. прм.



Артикул 502-010

СЕКАТОР КУСТАРНИКОВЫЙ С ДЕРЕВЯННЫМИ РУЧКАМИ

Для обрезки сырых веток диаметром до 20 мм. Большой ресурс секатора обеспечен режущими элементами лезвия из пружинной стали.

Габаритные размеры, мм	30x147x630
Масса, кг	0,85
Материал	Лист 5 – сталь 65Г, 45, K270В, древесина твердолиственных пород (береза, сосна)
Покрытие	Хим. Окс. прм.



Артикул 501-010

СЕКАТОР КУСТАРНИКОВЫЙ БЕЗ РУЧЕК

Для обрезки сырых веток диаметром до 20 мм. Большой ресурс секатора обеспечен режущими элементами лезвия из пружинной стали.

Габаритные размеры, мм	30x80x233
Масса, кг	0,6
Материал	Лист 5 – сталь 65Г
Покрытие	Хим. Окс. прм.



Артикул 500-010

СУЧКОРЕЗ ШТАНГОВЫЙ

Для обрезки сырых веток диаметром до 20 мм. Большой ресурс секатора обеспечен режущими элементами лезвия из пружинной стали.

Габаритные размеры, мм	35x355x225
Масса, кг	0,87
Материал	Лист 5 – сталь 65Г, полиэтилен ПЭ2НТ22-12,209-01
Покрытие	Хим. Окс. прм.



Артикул 503-010

НОЖНИЦЫ КУСТОРЕЗНЫЕ БЕЗ РУЧЕК

Для обрезки сырых веток диаметром до 20 мм, кустарниковых изгородей и декоративных деревьев.

Габаритные размеры, мм	82x109x390
Масса, кг	0,87
Материал	Лист 5 – сталь 65Г
Покрытие	Хим. Окс. прм.

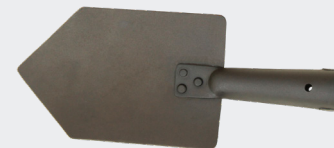


Артикул 504-010

НОЖНИЦЫ КУСТОРЕЗНЫЕ С РУЧКАМИ

Для обрезки сырых веток диаметром до 20 мм, кустарниковых изгородей и декоративных деревьев.

Габаритные размеры, мм	146x161x532
Масса, кг	0,98
Материал	Лист 5 – сталь 65Г, древесина твердолиственных пород (береза, сосна)
Покрытие	Хим. Окс. прм.



Артикул 506-000

ЛОПАТА ОГОРОДНАЯ БЕЗ ДЕРЕВЯННОЙ РУЧКИ

Для выполнения земляных работ (копание, расчистка, перенос грунта). Пружинная сталь выдерживает изгибающие нагрузки при перевороте пласта почвы.

Габаритные размеры, мм	30x100,5x255,5	Полотно: 100,5x162,5x1,5
Масса, кг	0,3	0,17
Материал	Полотно: лист 1,5 – сталь 65Г, лента 65Г, сталь 45, 50	
Покрытие	Хим. Окс. прм.	



Артикул 506-010-01

ЛОПАТА ОГОРОДНАЯ С ДЕРЕВЯННОЙ РУЧКОЙ

Для выполнения земляных работ (копание, расчистка, перенос грунта). Также используется туристами, рыбаками, автолюбителями.

Габаритные размеры, мм	30x100,5x485,5	Полотно: 100,5x162,5x1,5
Масса, кг	0,46	0,17
Материал	Полотно: лист 1,5 – сталь 65Г, лента 65Г, сталь 45, 50. Ручка: брусок-1-береза, древесина 1 сорта твердолиственных пород, сосна 1 сорт	
Покрытие	Хим. Окс. прм. Ручка: олифа, олифа оксоль, или лак НЦ-222. Лак НЦ-218, НЦ-222, НЦ-243	



Артикул 498-010

РЫХЛИТЕЛЬ БЕЗ ЧЕРЕНКА

Для возделывания, обработки и рыхления почвы.

Габаритные размеры, мм	80x85x260
Масса, кг	0,473
Материал	Круг 6, сталь 45 (для зубьев) K270B
Покрытие	Грунтовка ГФ-0119, эмаль меламино-алкидная RAL 7040



Артикул 531-000

ПЛОСКОРЕЗ БЕЗ ЧЕРЕНКА

Для возделывания, обработки почвы, подрезания корневищ сорняков при прополке.

Габаритные размеры, мм	25x114x200
Масса, кг	0,23
Материал	Лента 3, сталь 65Г (для ножа), полиэтилен 209-75
Покрытие	Хим. Окс. прм.

BELARUS



ХОЗЯЙСТВЕННО- БЫТОВЫЕ ТОВАРЫ

Выбирайте только лучшее для вашего дома с хозяйственно-бытовыми товарами от ОАО «МТЗ».



АРТИКУЛ 422-000

МАШИНКА ЗАКАТОЧНАЯ (С ТОЧЕНЫМ РОЛИКОМ)

Для укупорки стеклянных банок с венчиком горловины типа 1 ГОСТ 5717.2-2003, металлическими обкатными крышками типоразмера 1-82-П ГОСТ 33416-2015 при консервировании продуктов в домашних условиях. Необходима регулярная смазка трущихся частей.

Габаритные размеры, мм	79x88x227
Масса, кг	0,385
Материал	Пластмассовые детали – полиэтилен низкого давления Tіpelin 6300 В или Sabcі В 4660
Покрытие	Металлические детали Нб.9



АРТИКУЛ 422-000-01

МАШИНКА ЗАКАТОЧНАЯ (С ПОДШИПНИКОМ)

Для укупорки стеклянных банок с венчиком горловины типа 1 ГОСТ 5717.2-2003, металлическими обкатными крышками типоразмера 1-82-П ГОСТ 33416-2015 при консервировании продуктов в домашних условиях. Необходима регулярная смазка трущихся частей.

Габаритные размеры, мм	79x88x227
Масса, кг	0,43
Материал	Пластмассовые детали – полиэтилен низкого давления Tіpelin 6300 В или Sabcі В 4660
Покрытие	Металлические детали Нб.9



АРТИКУЛ 519-000

НОЖЕТОЧКА

Для заточки ножей.

Габаритные размеры, мм	27x49,5x185
Масса, кг	0,096
Материал	Лента 1,5 – сталь 65Г (для резцов), полиэтилен 209-01, полиэтилен П32НТ22-12 RAL3002, RAL5002, RAL1028, RAL9017, сталь K270В, 65Г
Покрытие	Хим. Окс. прм.



АРТИКУЛ 537-001

СТЯЖКА КАБЕЛЬНАЯ

Для быстрого и надежного бандажирования пучков проводов (кабелей) и крепления к различным конструкциям.

Габаритные размеры, мм	5x8,2x179
Масса, кг	0,0005
Материал	Полиэтилен 277-73 сорт 1, П32НТ22-12; желто-оранжевый, темно-зеленый, синий, светло-коричневый, бежевый, черный
Покрытие	Рецептура окраски (202, 409, 501, 708, 709, 901)



АРТИКУЛ 95-000

НОЖ СКЛАДНОЙ

Нож складной (двухпредметный: нож и консервовскрывать, размещенные в полый рукояти) для универсального использования: приготовления пищи, в качестве столового прибора, для нарезки продовольственных товаров и вскрытия консервных банок, для применения на охоте, на рыбалке, на природе, для выживания в экстремальных условиях.

Габаритные размеры, мм	25x13x176
Масса, кг	0,083
Материал	Клинок: сталь 65Г, лента 65Г. Консервовскрывать: сталь 65Г. Плашка: полистирол УПМ-0612 П
Покрытие	Н9.Х6, Н6.Х6, Н6Хм, Н9; консервовскрывать: Н9.Х6.



АРТИКУЛ 103-000

ТОПОР КУХОННЫЙ

Для рубки, отбивания, разделывания мяса.

Габаритные размеры, мм	115x330xØ32
Масса, кг	0,49
Материал	Облицовка рукоятки: полиэтилен низкого давления ПЭНТ22-12, полиэтилен 209-01, 401, 509, 701. Рукоятка: труба 14 сталь В20. Молоток: сталь 35, сталь 45. Лезвие: лист 3 – сталь 65Г
Покрытие	Н6.9

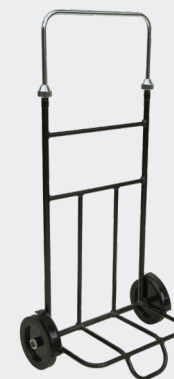


АРТИКУЛ 240-040-01

КОЛЕСО

Движитель для крепления на вращающуюся ось тележки.

Габаритные размеры, мм	Ø120x20
Масса, кг	0,255
Материал	Втулка: ПА6-210/310, ПА6-211-14. Втулка: круг 26 сталь 35. Диск: лист 1,5 сталь К270, резина 7-ИРП-1348
Покрытие	Диск: Хим. Фос., краска порошковая полиэфирная RAL8022 полуглянцевая



АРТИКУЛ 240-00

ТЕЛЕЖКА РУЧНАЯ

Для перевозки упакованных грузов весом не более 20 кг.

Габаритные размеры, мм	385x257x705-1060
Масса, кг	2,6
Материал	Сталь 20 рама – труба 12x14 ГОСТ 10704-91/В-10 ГОСТ 10705-80. Колесо: резина 7-ИРП-1348 ТУ ВУ700069297.024-2010
Покрытие	Хим. Фос. Краска порошковая полиэфирная черно-коричневая RAL 8022 полуглянцевая III. Эмаль черно-коричневая RAL 8022.

BELARUS



ИНСТРУМЕНТЫ И ПРИСПОСОБЛЕНИЯ

Наши ручные инструменты обеспечивают высочайший уровень удобства и функциональности.

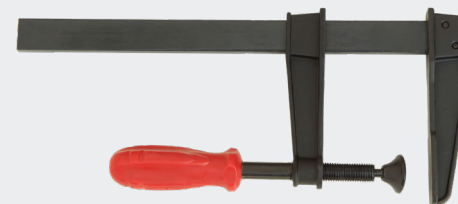


Артикул 497-010

СТРУБЦИНА

Для фиксации деталей.

Габаритные размеры, мм	68x70maxx210max
Масса, кг	0,221
Материал	Сталь 45Л (для скобы)
Покрытие	Хим. Окс. прм.



Артикул 495-020

СТРУБЦИНА

Для фиксации деталей.

Габаритные размеры, мм	165x380
Масса, кг	1,808
Материал	Сталь 45Л (для губок)
Покрытие	Хим. Окс. прм.



Артикул 496-020

СТРУБЦИНА

Для фиксации деталей.

Габаритные размеры, мм	135x250
Масса, кг	1,2
Материал	Сталь 45Л (для губок)
Покрытие	Хим. Окс. прм.

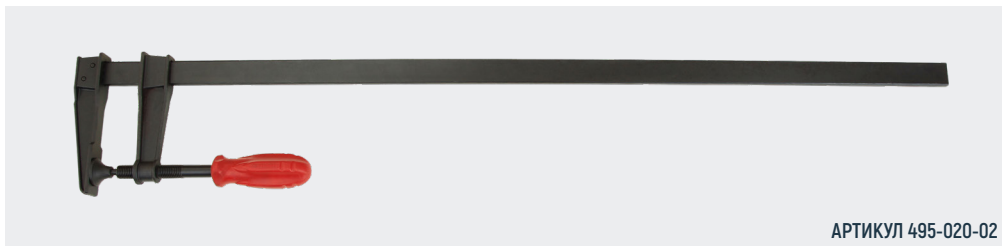


Артикул 495-020-01

СТРУБЦИНА

Для фиксации деталей.

Габаритные размеры, мм	165x580
Масса, кг	2,242
Материал	Сталь 45Л (для губок)
Покрытие	Хим. Окс. прм.



Артикул 495-020-02

СТРУБЦИНА

Для фиксации деталей.

Габаритные размеры, мм	165x1000
Масса, кг	2,98
Материал	Сталь 45Л (для губок)
Покрытие	Хим. Окс. прм.



Артикул 405-000

СТРУЖОК

Для строгания поверхностей изогнутых и круглых форм. В том числе для очистки бревен от коры.

Габаритные размеры, мм	142x223
Масса, кг	0,42
Материал	Нож: лист 3,0 – сталь 65Г. Рукоятки: полиэтилен низкого давления ПЭНТ22-12, РЕЗОТ-49
Покрытие	Хим. Окс. прм.



Артикул 409-020

ГОЛОВКА МОЛОТКА

Для забивания, демонтажа гвоздей и других работ в домашнем хозяйстве, строительных работ.

Габаритные размеры, мм	35x32x163
Масса, кг	0,6
Материал	Сталь 45Л
Покрытие	Ц9.Хр. или Хим. Окс. прм.



Артикул 409-000

МОЛОТОК ХОЗЯЙСТВЕННЫЙ

Ударный ручной инструмент для демонтажа гвоздей, для плотницких, столярных, слесарных, геологических работ, незаменимый предмет в домашнем наборе инструментов.

Габаритные размеры, мм	165x35x400
Масса, кг	0,773
Материал	Рукоятка – пиломатериалы твердолиственных пород. Головка молотка: сталь 45Л
Покрытие	Рукоятка: олифа или бесцветный лак НЦ-223. Головка молотка: Ц9.Хр. или Хим. Окс. прм.



Артикул 279-000

ПРОБОЙНИК

Ручной слесарный инструмент для вырубки отверстий в листовом материале, коже, картоне и т. д.

Габаритные размеры, мм	Ø12x120
Масса, кг	0,1
Материал	Круг 12 сталь 40Х
Покрытие	Хим. Окс. прм.



Артикул 230-000-01

КЛЮЧ ГАЕЧНЫЙ СПЕЦИАЛЬНЫЙ № 2

Для закручивания (раскручивания) болтов, гаек и др.

Габаритные размеры, мм	34x46x174
Масса, кг	0,275
Материал	Сталь 45Л, 40Л
Покрытие	Лак КО-815, Ц9.Хр. или Хим. Окс. прм.



Артикул 230-000

КЛЮЧ ГАЕЧНЫЙ СПЕЦИАЛЬНЫЙ № 1

Для закручивания (раскручивания) болтов, гаек и др.

Габаритные размеры, мм	34x46x174
Масса, кг	0,255
Материал	Сталь 45Л, 40Л
Покрытие	Лак КО-815, Ц9.Хр. или Хим. Окс. прм.



Артикул 296-000

ОТВЕС ОТ 200-2

Для контроля вертикалей при производстве строительно-монтажных работ.

Габаритные размеры, мм	Ø18x114-45x100
Масса, кг	0,245
Материал	Шнур: трехрядный капроновый Ø1,8 мм. Отвес: круг 18 сталь 35. Планка: лист 1,5 – сталь К270
Покрытие	Хим. Окс. прм., Ц9.хр.



Артикул 116-000

ТИСКИ НАСТОЛЬНЫЕ

Слесарный, столярный инструмент для фиксирования небольших деталей при различных видах обработки (пиление, сверление, строгание).

Габаритные размеры, мм	90-120x22x80
Масса, кг	0,234
Материал	Сталь 45Л, 40Л, лист К270, лист 65Г, лента 65Г, круг 10 сталь 45, 35, 40
Покрытие	Хим. Окс. прм., Ц9.хр.



Артикул 514-000-01

КОМПЛЕКТ ВЫСЕЧЕК

Для пробивки круглых отверстий определенного диаметра в неметаллических мягких материалах толщиной до 2,5 мм ударным способом.

Габаритные размеры, мм	70x45x150 Высечка: Ø 4,5; Ø 6,5; Ø 8,5; Ø 10,5; Ø 12,5; Ø 14,5; Ø 16,5
Масса, кг	0,415 Высечка: 0,029; 0,030; 0,031; 0,032; 0,030; 0,028; 0,026
Материал	Коробка: полиэтилен 277-73 сорт 1, полиэтилен 209-01 сорт 1, ПЭНТ22-12 желто-оранжевый, темно-зеленый, синий, светло-коричневый, бежевый, черный. Высечки: сталь 45, 40Х, 45Х
Покрытие	Коробка: рецептура окраски (202, 409, 501, 708, 709, 901). Высечки: Хим. Окс. прм.



Артикул 275-000

РАЗВОДКА ДЛЯ ПИЛЫ

Для отгибания на определенный угол зубьев пилы по дереву с толщиной полотна до 2 мм.

Габаритные размеры, мм	175x37-39x20
Масса, кг	0,181
Материал	Лист 3 – сталь К270, сталь К350
Покрытие	Хим. Окс. прм., Ц9.хр.



Артикул 516-000

ВОРОТОК (РАЗДВИЖНОЙ)

Для закрепления метчиков М 4 – М 16 (внутренняя резьба).

Габаритные размеры, мм	29x220x10
Масса, кг	0,13
Материал	Сталь 40Х
Покрытие	Хим. Окс. прм.



Артикул 513-000

РУЧКА МЕБЕЛЬНАЯ

Ручка для напильника. Для крепления плоских напильников.

Габаритные размеры, мм	32x45x130
Масса, кг	0,044
Материал	Полиэтилен 209-01 сорт 1. Полиэтилен П32НТ22-12 RAL3002, RAL5002, RAL1028, RAL9017



Артикул 482-000

ТОПОР ХОЗЯЙСТВЕННЫЙ Т2

Для хозяйственных нужд, обтесывания досок. Для рубки сучьев и колки дров диаметром 10–20 см.

Габаритные размеры, мм	460x36,6x150,3
Масса, кг	0,98
Материал	Рукоятка: гроднамид ПА6-ЛТ-СВ30В-2N, термоэластопласт. Чехол лезвия: полипропилен PP8332M. Головка топора: сталь 40X или 45, поковка.
Покрытие	Хим. Окс. прм.



Артикул 481-000

ТОПОР-КОЛУН К3

Для колки дров диаметром до 30 см. Удобная рукоятка, специальный профиль лезвия.

Габаритные размеры, мм	731,6x185,5x44,9
Масса, кг	2,43
Материал	Рукоятка: гроднамид ПА6-ЛТ-СВ30В-2N, термоэластопласт. Чехол лезвия: полипропилен PP8332M. Головка топора: сталь 40X или 45, поковка.
Покрытие	Хим. Окс. прм.

BELARUS



ШПАТЕЛИ, КЕЛЬМЫ, СКРЕБКИ

Идеальны для тонких работ и нанесения отделочных материалов, таких как шпаклевка и краска, не оставляя царапин на поверхности.

ШПАТЕЛИ, КЕЛЬМЫ, СКРЕБКИ



АТИКУЛ 507-010

СКРЕБОК С-1

Инструмент используется с лезвием, для бережного удаления и очистки краски со стекол, для удаления липких, засохших, подгорелых загрязнений.

Габаритные размеры, мм	142x44x7
Масса, кг	0,02
Материал	Полиэтилен 209-01 сорт 1, полиэтилен 277-73 сорт 1, ПЭНТ22-12. Красный, желто-оранжевый, синий, черный.
Покрытие	Рецептура окраски: 115, 202, 501, 901



АТИКУЛ 517-010

ШПАТЕЛЬ ДЛЯ ОБОЕВ

Используется при поклейке обоев для разравнивания складок, для снятия выступающих клеящих составов и герметиков.

Габаритные размеры, мм	133x250x28
Масса, кг	0,087
Материал	Полипропилен 01020-02 сорт 1
Покрытие	Суперконцентрат красителя RAL-3002 (красный)

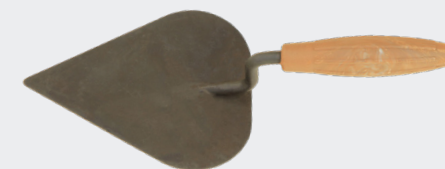


АТИКУЛ 530-000

КЕЛЬМА (С ПЛАСТМАССОВОЙ РУЧКОЙ)

Для штукатурных, строительных работ.

Габаритные размеры, мм	85x104x312
Масса, кг	0,345
Материал	Полотно: лист 1,5, сталь 65Г
Покрытие	Хим. Окс. прм.



АТИКУЛ 523-000

КЕЛЬМА (С ПЛАСТМАССОВОЙ РУЧКОЙ)

Для печных, строительных работ.

Габаритные размеры, мм	85x104x310
Масса, кг	0,297
Материал	Полотно: лист 1,5, сталь 65Г
Покрытие	Хим. Окс. прм.

ШПАТЕЛИ, КЕЛЬМЫ, СКРЕБКИ



Артикул 518-000

ШПАТЕЛЬ L-75

Строительный инструмент для нанесения клеевых растворов, выравнивающих и декоративных составов.

Габаритные размеры, мм	75x230x18
Масса, кг	0,069
Материал	Сталь 65Г
Покрытие	Хим. Окс. прм.



Артикул 518-000.02

ШПАТЕЛЬ L-150

Строительный инструмент для нанесения клеевых растворов, выравнивающих и декоративных составов.

Габаритные размеры, мм	150x230x18
Масса, кг	0,140
Материал	Сталь 65Г
Покрытие	Хим. Окс. прм.



Артикул 518-000.01

ШПАТЕЛЬ L-95

Строительный инструмент для нанесения клеевых растворов, выравнивающих и декоративных составов.

Габаритные размеры, мм	95x230x18
Масса, кг	0,096
Материал	Сталь 65Г
Покрытие	Хим. Окс. прм.



Артикул 518-000.03

ШПАТЕЛЬ L-200

Строительный инструмент для нанесения клеевых растворов, выравнивающих и декоративных составов.

Габаритные размеры, мм	200x230x18
Масса, кг	0,180
Материал	Сталь 65Г
Покрытие	Хим. Окс. прм.

BELARUS



ЗАМОЧНО-СКОБЯНЫЕ ИЗДЕЛИЯ

Обеспечивают надежную защиту, крепление и долговечность конструкций.



Артикул 357-000

РУЧКА МЕБЕЛЬНАЯ

Ручка мебельная (фурнитура).

Габаритные размеры, мм	Ø25x40
Масса, кг	0,010
Материал	Полипропилен 01020-02 сорт 1, 21020-02 сорт 1



Артикул 178-002

ЗАГОТОВКА КЛЮЧА

Для изготовления набора ключей.

Габаритные размеры, мм	23x44x8
Масса, кг	0,015
Материал	Сталь 45Л или 40Л
Покрытие	Ц6.хр.



Артикул 486-001

ДЮБЕЛЬ 40-6-8

Для крепления шурупов в бетонных и кирпичных стенах

Габаритные размеры, мм	15x40
Масса, кг	0,001
Материал	Полиэтилен 277-73 П32НТ22-12 сорт 1
Покрытие	RAL3002, RAL5002, RAL1028, RAL9017



Артикул 178-000

ЗАМОК НАВЕСНОЙ ВС4-VI

Для запирания дверей. Простота конструкции и высокая надежность при любых температурах.

Габаритные размеры, мм	65x96,5x21
Масса, кг	0,365
Материал	Сталь 45Л, К270В, 65Г, К350
Покрытие	Эмаль МЛ-12 или эмаль меламино-алкидная



Артикул 273-000

ПЕТЛЯ СПЕЦИАЛЬНАЯ

Для крепления фурнитуры, дверок, обеспечивает открывание и закрывание.

Габаритные размеры, мм	50x50x19,5
Масса, кг	0,035кг
Материал	Сталь К207В

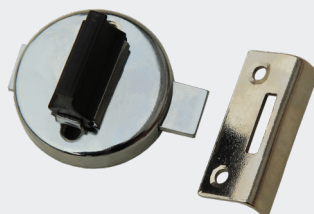


Артикул 219-000, 217-000

ПЕТЛЯ ЛЕВАЯ ПН1-85-Л, ПЕТЛЯ ПРАВАЯ ПН1-85-П

Для крепления окон и дверок, обеспечивает открывание и закрывание.

Габаритные размеры, мм	67x85
Масса, кг	0,165
Материал	Лист 2,5 – сталь К270, К350
Покрытие	Ц6.хр.

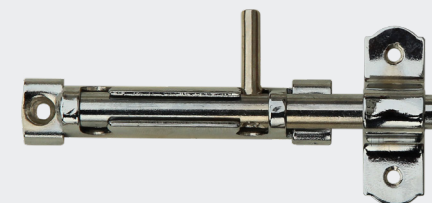


Артикул 75-000

ЗАВЕРТКА

Для запираения деревянных створок окон и дверей.

Габаритные размеры, мм	33xØ50
Масса, кг	0,084
Материал	Лист К270В, лист 3, полистирол УПМ 0508
Покрытие	рец. 901, Н9.Х6, Н6.12Х, Ц9, Н6, Ц9.хр.



Артикул 249-000

ЗАДВИЖКА НАКЛАДНАЯ

Для внутреннего запираения дверей, калиток, окон.

Габаритные размеры, мм	108x15
Масса, кг	0,0985
Материал	Лист 1,5 – сталь К270, круг 9 сталь 35, круг 5 сталь 35
Покрытие	Лак КО – 815, Н6, Н6.Х6, Н9.Х6, Н18.Х6, Ц9.хр.



Артикул 272-000

КНОПКА ТОЛЕВАЯ

Служит для фиксации материалов к деревянным поверхностям.

Габаритные размеры, мм	Ø30x1,5
Масса, кг	0,0082
Материал	Лист 1,5 – сталь 08Ю
Покрытие	Хим. Окс. прм.

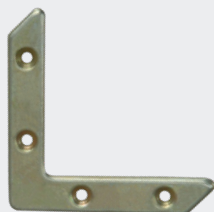


Артикул 494-010

ЗАДВИЖКА

Для запираения дверей, ворот и калиток, оконных и балконных блоков зданий.

Габаритные размеры, мм	55x80x120
Масса, кг	0,375
Материал	Лист 3 – сталь К270В
Покрытие	Хим. Окс. прм.



Артикул 221-000

УГОЛЬНИК УГ 75-2

Для скрепления рам и других изделий из дерева.

Габаритные размеры, мм	75x75x2,5
Масса, кг	0,015
Материал	Лист 1,4 – сталь К270
Покрытие	Ц6.хр, Ц9.хр.

BELARUS



ЛОМ В АССОРТИМЕНТЕ

Кладезь мощных и надежных инструментов, позволяющих демонтировать и разбирать конструкции.

ЛОМ В АССОРТИМЕНТЕ



Артикул 490-000, 491-000

ЛОМ-ГВОЗДОДЕР

Для строительно-монтажных, такелажных и др. работ. Для удаления крепежа.

Габаритные размеры, мм	114x340x16	125x610x20
Масса, кг	0,634	1,728
Материал	Сталь 65Г	
Покрытие	Грунтовка ГФ-0119	



Артикул 485-000.01

ЛОМ

Для строительно-монтажных, такелажных и др. работ.

Габаритные размеры, мм	28x1200
Масса, кг	5,8
Материал	Сталь 65Г
Покрытие	Грунтовка ГФ-0119



Артикул 485-000.02

ЛОМ

Для строительно-монтажных, такелажных и др. работ.

Габаритные размеры, мм	Ø 28x1400
Масса, кг	6,8
Материал	Сталь 65Г
Покрытие	Грунтовка ГФ-0119



Артикул 485-001-05

ЛОМ

Для строительно-монтажных, такелажных и др. работ.

Габаритные размеры, мм	Ø 22x1000
Масса, кг	4,0
Материал	Сталь 65Г
Покрытие	Грунтовка ГФ-0119



МИНСКИЙ ТРАКТОРНЫЙ ЗАВОД